

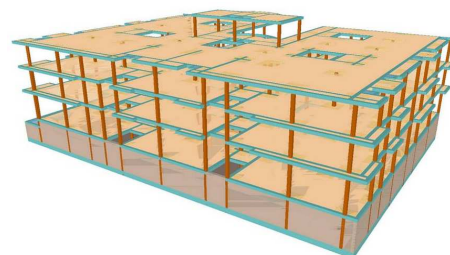
CURSO PRÁCTICO: CÁLCULO DE ESTRUCTURAS CON CYPECAD

VERSIÓN 2009.1

OBJETIVOS

Iniciación al manejo del programa de cálculo de estructuras de hormigón y metálicas a través de ejemplos prácticos.

Dirigido a profesionales que no tienen experiencia con el programa o trabajan esporádicamente con él y necesitan un repaso general así como una actualización a la nueva EHE-08.



PROGRAMA DEL CURSO

- Presentación del curso, datos generales, definición de plantas y grupos.
- Introducción de plantillas, definición e introducción de pilares.
- Definición de muros de hormigón y de fábrica e introducción de vigas.
- Definición de forjados unidireccionales, reticulares y cargas especiales.
- Forjados horizontales e inclinados. Estructuras mixtas.
- Cimentación por medio de losas armadas, zapatas aisladas y zapatas corridas.
- Optimización de resultados y corrección de errores.
- Módulo de escaleras.
- Comprobación de la resistencia al fuego, según DB-SI.
- Resultados de cálculo, envolvente de esfuerzos, diagrama de isovalores.
- Impresión de planos y listados generales.

METODOLOGÍA

Realización de un ejercicio práctico de cálculo estructura mixta de hormigón de un edificio residencial de 4 plantas más sótano, con garaje y cubierta con estructura metálica. Cada alumno dispondrá de un ordenador personal para realizar la práctica completa.

DURACIÓN

15 horas, con 30 minutos de descanso.

FECHAS Y HORARIO

Lunes 18, martes 19 y miércoles 20 de mayo de 16:00 a 21:00 h.

LUGAR

Aulas Informáticas de la Universidad de Huelva. Pabellón M. I. Pérez Quintero

AFORO (1ª edición)

Aforo limitado a 24 alumnos (por riguroso orden de preinscripción)

MATRÍCULA

Colegiados COAH (subvencionado): 100 € (IVA no incluido)

Otros interesados: 250 € (IVA no incluido)

PROFESORADO

Carlos García Garzón.

Arquitecto.

PREINSCRIPCIÓN

Hasta el miércoles 13 de mayo de 2009. Enviando boletín de inscripción en la web del COAH: www.arquihuelva.com

INFORMACIÓN DEL CURSO

Coordinadora del curso por COAH: Ángeles González Fernández. Telf: 618.285.281.

Departamento de actividades Culturales COAH-Telf: 959.541.185 ext. 9 – mail: vocalcultura@arquihuelva.com